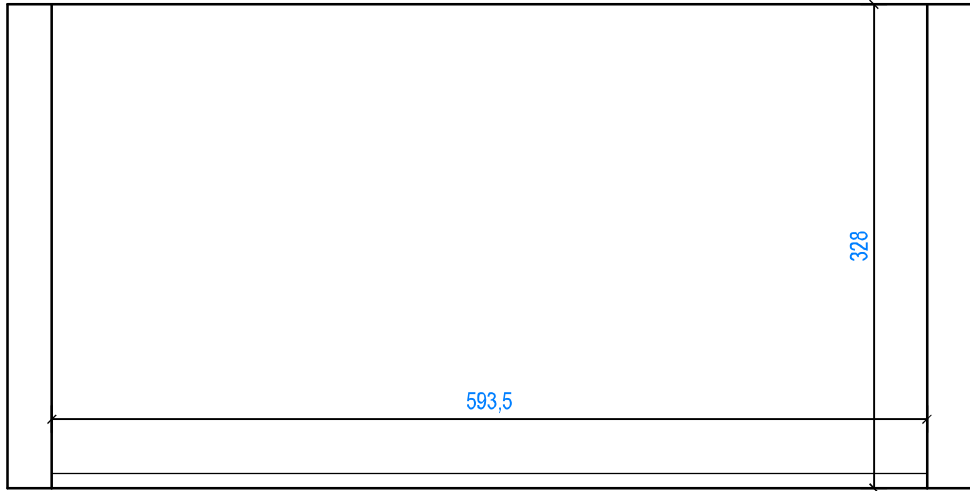
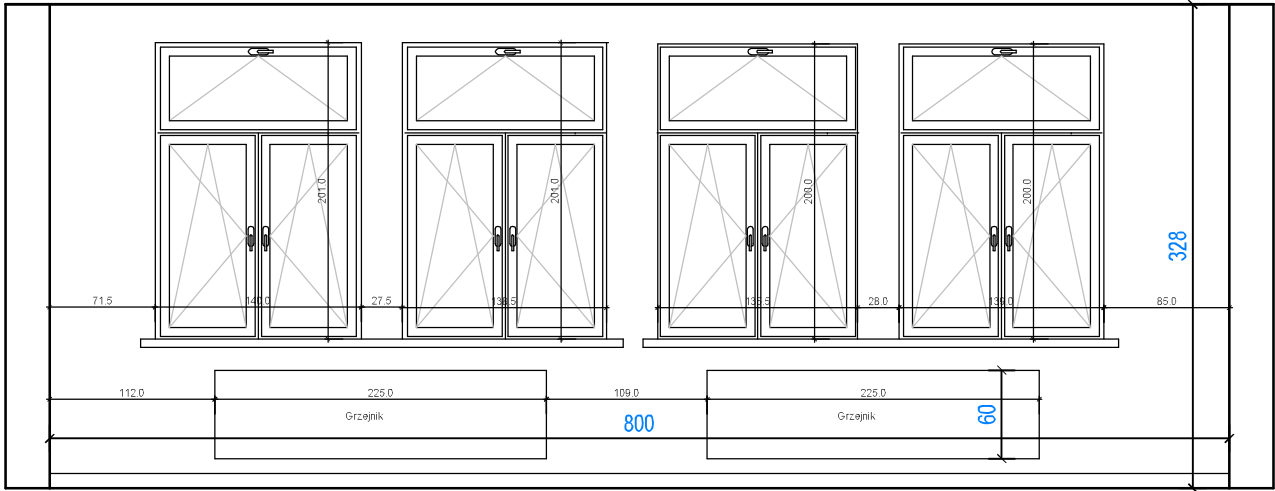


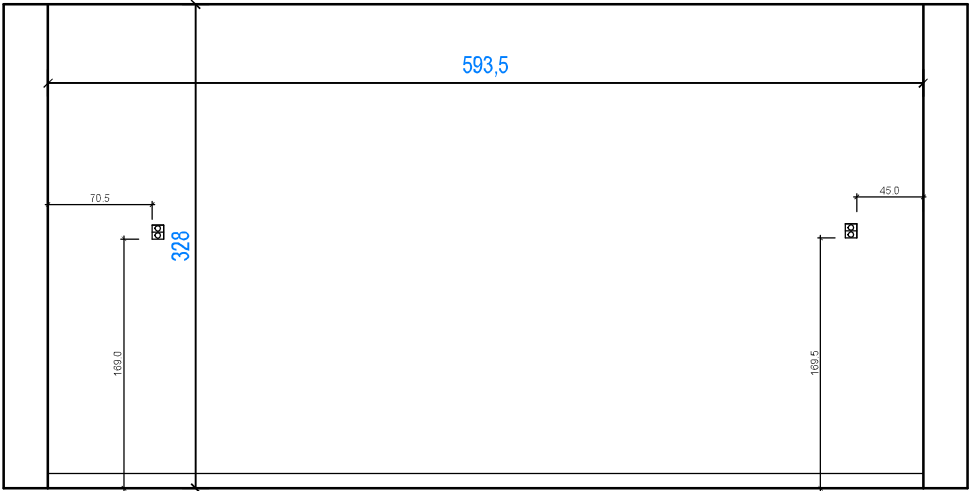
SALA 115 WIDOK "a"



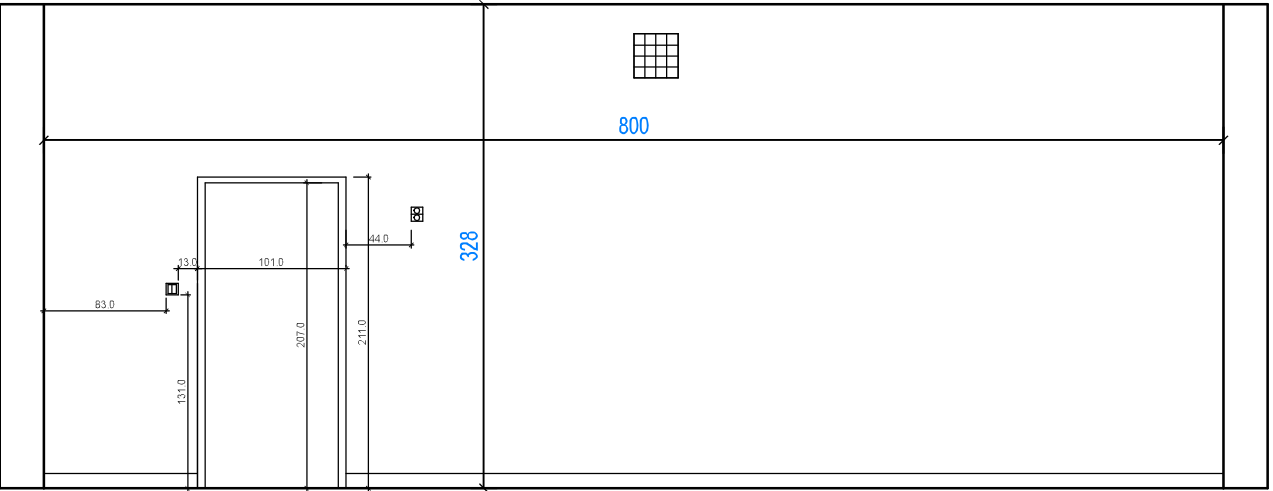
SALA 115 WIDOK "b"



SALA 115 WIDOK "c"



SALA 115 WIDOK "d"



UWAGI :

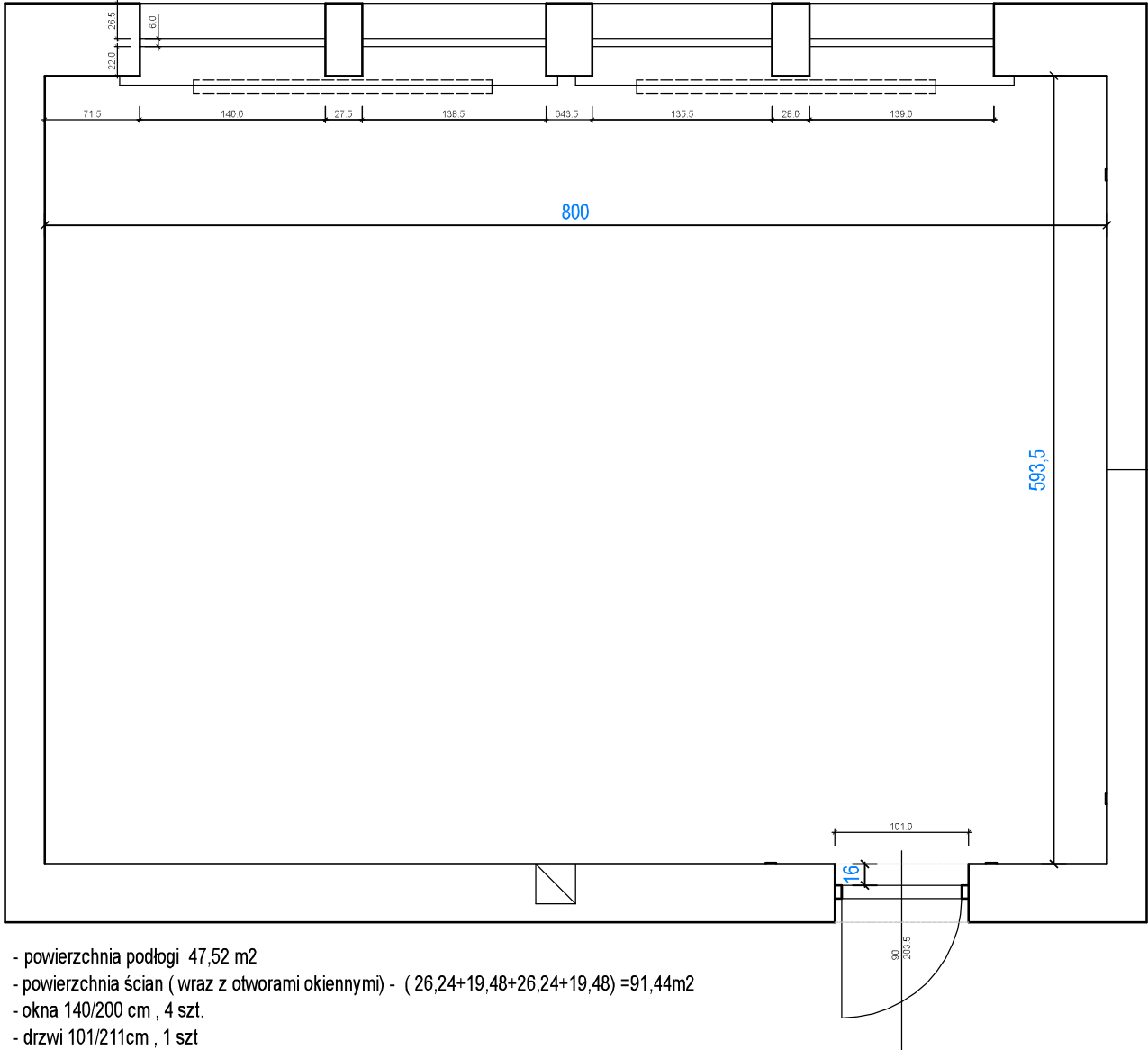
1. Rysunki architektoniczne należy odczytywać w powiązaniu z odpowiednimi rysunkami oraz opisami technicznymi.
2. Wszystkie wymiary podawane są w centymetrach , a rzędne w metrach w stanie obecnie wykonionym (zgodnie z inwentaryzacją)
3. W wypadku zmiany lub różnicy między projektem a stanem rzeczywistym w trakcie realizacji Wykonawca zobowiązany jest do poinformowania FAB"ARCHITRAV"Dorota Filipczyk
4. Kwestie nieokreślone bezpośrednio w dokumentacji rozstrzygają:
 - warunki techniczne wykonania i odbioru robót budowlano-montażowych
 - Polskie normy
 - instrukcje, wytyczne , świadectwa dopuszczenia, atesty Instytutu Techniki Budowlanej
 - instrukcje wytyczne i warunki techniczne producentów i dostawców materiałów budowlano-instalacyjnych
 - przepisy techniczne instytucji kontrolujących jakość materiałów i wykonywanych robót
5. Wszystkie wymiary sprawdzić i zweryfikować na budowie.
6. W przypadku jakichkolwiek wątpliwości dotyczących projektu , rozbieżności w dokumentacji należy skontaktować się z projektantem celem ich wyjaśnienia.
7. Dokumentacja chroniona jest prawem autorskim. Wszelkie proponowane zmiany dokumentacji części architektonicznej należy uzgodnić z projektantem.
8. Dopuszcza się zastosowanie materiałów o cechach nie gorszych jakościowo i technicznie od wskazanych w projekcie.
9. Brak wskazania na rysunku technicznym elementu , którego zastosowanie wynika ze znanych powszechnie przyjętych rozwiązań w zakresie sztuki budowlanej nie zwalnia Wykonawcy z konieczności skalkulowania zastosowania takiego elementu w porozumieniu z Inwestorem , a także z Projektantem i za jego zgodą.

ZAKRES ROBÓT :

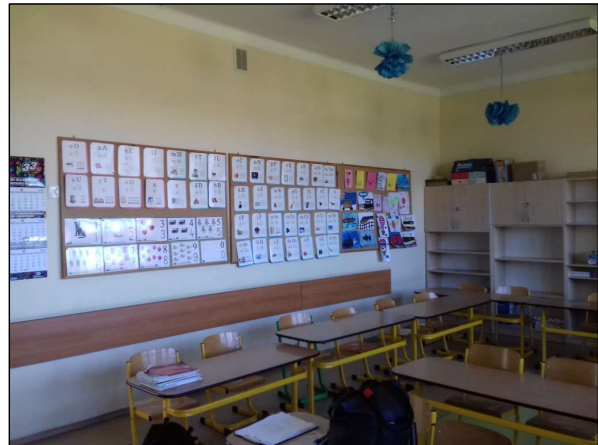
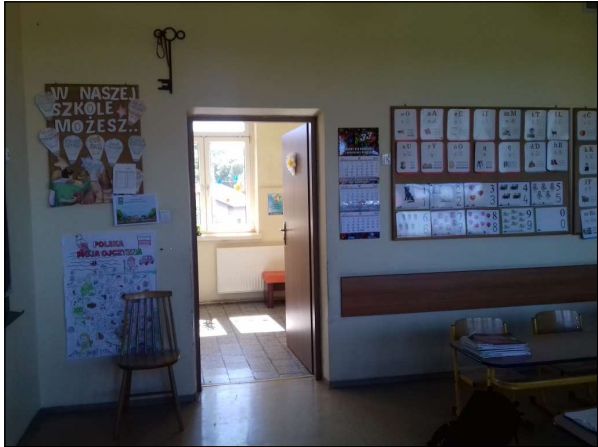
dostosowanie posadzek i ścian w salach projektowych - sala nr 115


- zabezpieczenie elementów wyposażenia i posadzki na czas prac malarskich
- czyszczenie powierzchni ścian i sufitu z zabrudzeń oraz osadów
- gruntowania powierzchni przed malowaniem odpowiednim preparatem
- malowanie ścian farbą łatwowymywalną (lateksową) dostosowaną do charakteru pomieszczenia
- malowanie sufitu farbą akrylową w kolorze białym
- farby bezpieczne dla zdrowia , przeznaczone do obiektów szkolnych

RZUT SALI 115



- powierzchnia podłogi 47,52 m2
- powierzchnia ścian (wraz z otworami okiennymi) - (26,24+19,48+26,24+19,48) =91,44m2
- okna 140/200 cm , 4 szt.
- drzwi 101/211cm , 1 szt



| | | | | | |
|---|--|----------------------------|--|---------------|---|
| NAZWA I ADRES OBIEKTU BUDOWLANEGO: ELIMINACJA ZDIAGNOSZOWANYCH DOSTĘPNOŚCIOWYCH BARIER ARCHITEKTONICZNYCH W ZESPÓLE SZKOLNO-PRZEDSZKOLNYM ul. Kamienieć 1, 32-540 Młoszowa | | | LOKALIZACJA: Okręgowy plan osiedli: 120355_5 0007 0201/135 Jedn. ewid. TRZEBINIA Obrob : MŁOSZOWA | |  FIRMA ARCHITEKTONICZNO BUDOWLANA ARCHITRAV 32-100 ALKESZA ul. Henryka Sienkiewicza 7 tel/fax (12) 255 17 06 tel. kom. 807 542 559 |
| FUNKCJA: | IMIE I NAZWISKO: | PODPIS I DATA: lipiec 2025 | 65/97 | | |
| PROJEKTANT: | mgr inż. arch. Dorota Filipczyk upr. do projekt. w spec. architektonicznej bez ograniczeń | | 441/94 | | |
| BRANŻA/ACJ: | mgr inż. arch. Dorota Verrey upr. do projekt. w spec. architektonicznej bez ograniczeń | | 441/94 | | |
| OBIEKT: | SZKOŁA PODSTAWOWA Młoszowa | STADIUM PA-B | BRANŻA ARCHITEKTURA | SALA | 1:50 |
| TYTUŁ RYSUNKU: RZUT PIĘTRA - SALA NR 115 | | | | NUMER RYSUNKU | 5 |